

# Geïntegreerde **kast**

*systemen Evolvin wall & Truelight*



GLASWAND.NL

## Geïntegreerde kast

U kunt uw (bestaande) kasten natuurlijk altijd vóór een *Evolvin Wall of Truelight* glaswand plaatsen maar het kan ook anders en veel mooier... Wij bieden u de mogelijkheid om kasten te integreren in een glazen scheidingswand.

- volledige integratie van kast en wand.
- Enkelzijdig of dubbelzijdig te openen.
- Naast standaard opties ook maatwerk mogelijk.

Kortom ook met deze optie kunt u uw creativiteit kwijt in onze glazen scheidingswanden.

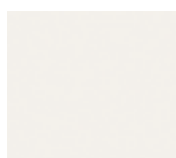
Maatwerk en veel opties om de uitvoering te personaliseren zijn twee zeer voorname kenmerken van de *Evolvin Wall & Truelight* systemen





## Uitvoeringen

De *Evolvin Wall & Truelight* kasten zijn vervaardigd van Klasse E1 spaanplaat met een zeer laag formaldehyde gehalte. De kast units zijn samengesteld uit een romp met zowel verstelbare als constructieve legborden met een dikte van 20mm. Het interieur is uitgevoerd in lichtgrijs. De kanten zijn afgeplakt met een speciaal stofwerend kunststof kantenband.



Wit



Zilvergrijs



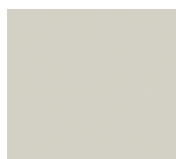
Grijs eiken



Teakhout



Beuken



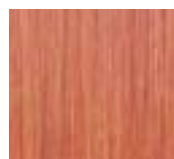
Licht grijs



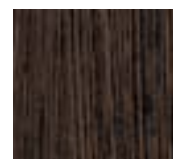
Midden grijs



Donker grijs



Kersen



Wengé

Bovenstaand ziet u een overzicht van de standaard kleuren. Op verzoek is het echter in overleg ook mogelijk om hiervan af te wijken.



Deze informatie is afkomstig van de website van Glaswand.nl.  
Voor vragen, toelichting en meer informatie kunt u contact met ons opnemen.

**GLASWAND.NL**

Jasmijnstraat 6a  
3732 EC De Bilt  
T +31 (0)30 2201297  
F +31 (0)30 2210692  
info@glaswand.nl

[www.glaswand.nl](http://www.glaswand.nl)



**GLASWAND.NL**  
ITALIAANSE GLAZEN SCHEIDINGSWANDEN & DEUREN